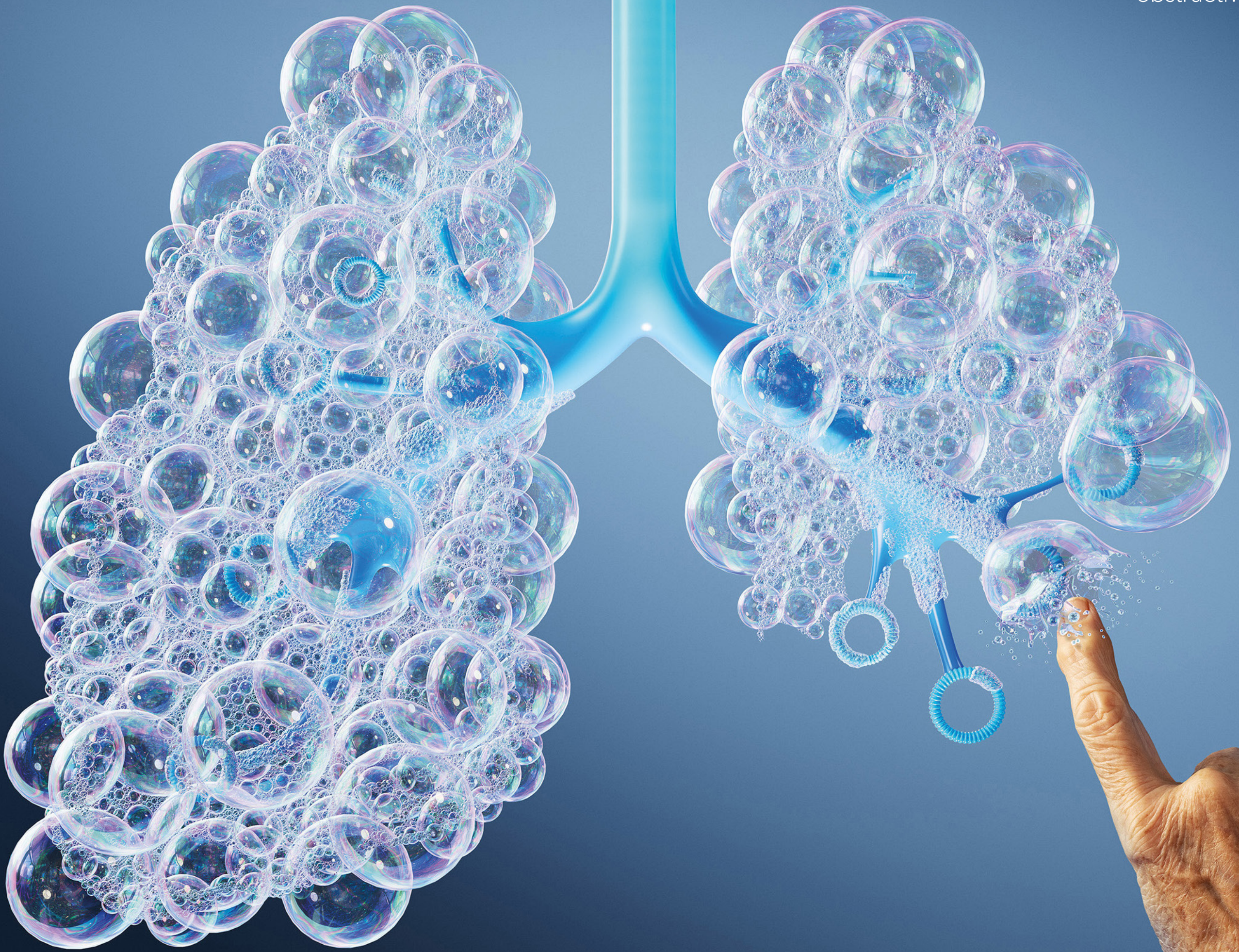


*Bronchopneumopathie chronique obstructive (BPCO)



VOUS ÊTES ATTEINT DE BPCO*. VOS SYMPTÔMES SE SONT-ILS AGGRAVÉS ?

Reconnaitre à temps les signes d'aggravation de votre BPCO, c'est essentiel (1, 2)

- Toussez-vous davantage ?
- Votre toux est-elle plus productive (crachats) ?
- Êtes-vous plus essoufflé ?

Si oui, parlez-en à votre médecin

1. Haute Autorité de santé (HAS). *Les complications de la BPCO : une hospitalisation au cas par cas* [en ligne]. [Consulté le 12/09/2025]. Disponible à l'adresse : https://www.has-sante.fr/jcms/p_3118953/fr/les-complications-de-la-bpco-une-hospitalisation-au-cas-par-cas
2. Voulgareli I, Antonogiannaki EM, Bartziokas K, Zaneli S, Bakakos P, Loukides S et al. Early Identification of Exacerbations in Patients with Chronic Obstructive Pulmonary Disease (COPD). *Journal of Clinical Medicine*. Janv 2025;14(2):397.

